



W.W. Wilkman, Kontiolahti 1898

# Geologian tutkimuskeskus avaa kuva-arkistonsa verkossa

Jari Väätäinen



Emil Sarlin, Tenojoki Onnela 1902



Hugo Berghell, Valkjärvi 1893





W. W. Wilkman, Kiihtelysvaara 1896



J. J. Sederholm, Salmi 1894



J. J. Sederholm, Tammissaaren mlk. 1906





J. J. Sederholm, Soanlahti 1923



Sture Wallenius, Petsamo 1930









Ilkka Laitakari, 1975









Jari Väätäinen, Hirvensalmi, 2000





Jari Väätäinen, Rantasalmi, 2003





Kari Kinnunen, 1994



# Geokuvat -tietokanta



GEOLOGIAN TUTKIMUSKESKUS

GEOKUVAT

Hakusanat

graniitit

Kunta

Aika

Vapaa haku

▼ ja

▼ ja

Valitse ▼ ja

Järjestys

Kuvauspäivä laskeva ▼

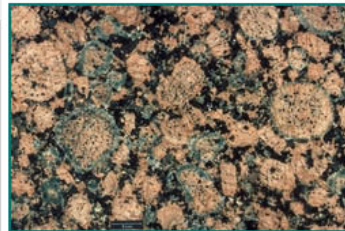
[Ohje](#) [Kentät](#)

Tyhjennä

Hae



Tiedostonimi	iy18_004.tif
Sisällönkuvaus	Rapakivi ja diabaasi.
Käyttörajoitukset	Julkaistaessa on mainittava copyright- / tekijänoikeuskentän sisältö.
Arkistonumero	
Kuvateksti	
IPTC_kuvauspäivä	5--
Kuvauspäiväys	
Kuvaaja	Laitakari, Ilkka
Kuvaajan_asema	Geologi
Kuvakokoelma	Geologian tutkimuskeskus, Geokuvat
Tekijänoikeus	Ilkka Laitakari, Geologian tutkimuskeskus
Tietojen_tallentaja	Jari Väätäinen, 2004
Kuvan_alkuperä	Geologian tutkimuskeskus, GTK
Hakusanat	diabaasi; graniitit; kalliot; maisema; paljastumat; rantakalliot; rapakivi
Henkilöt	
Karttalehti	



d3413\_02



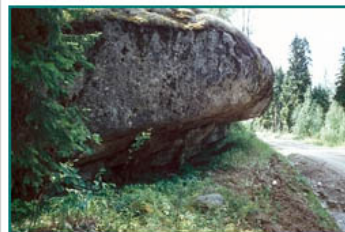
iy18\_003



iy18\_004



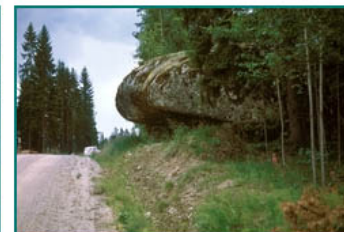
ai2012\_10o



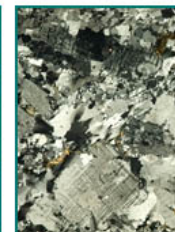
iy18\_191



iy18\_192



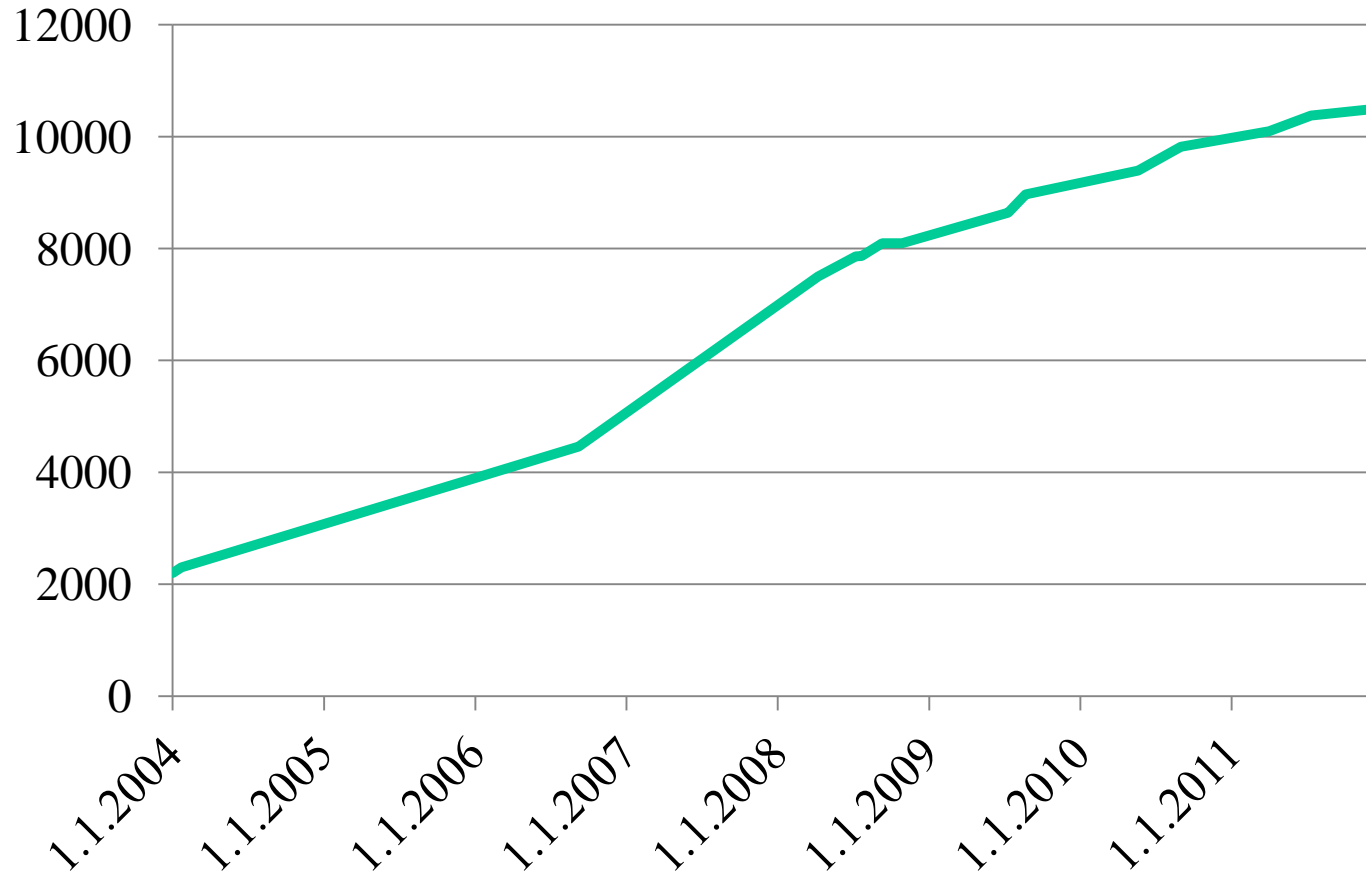
iy18\_193



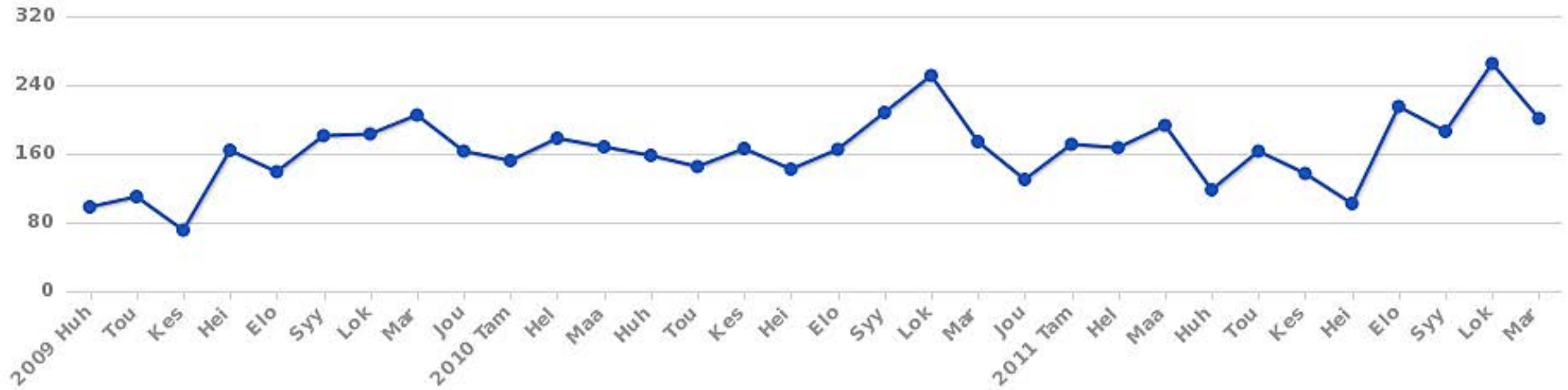
ai2011\_12o



# Geokuvat -tietokanta



# Geokuvien kävijätilasto ulkoverkossa



- Kuvista saatavilla ulkoverkossa vain pienet esikatselukuvat
- Kuvien käyttöön anottava lupa ja siitä laskutetaan hinnaston mukaan
- Tilatut kuvat toimitetaan sähköpostitse tai CD-levyllä
- Kuvien käytöstä saadut vuositulot 1000 – 3000 € vuodessa



# Hakku

- Avataan joulukuussa osoitteessa [hakku.gtk.fi](http://hakku.gtk.fi)



## Tervetuloa Hakkuun!

Geologinen tiedonkeruu on erilaisten mittausten ja havaintojen tekemistä maankamarasta. Aiemmin tiedot karttuivat arkistoksi mm. paperimuotoisina karttoina, lomakkeina, raporteina. Nykyisin informaatio tallentuu suoraan digitaaliseen muotoon ja hallinnoidaan erilaisissa tietojärjestelmissä, joista tietoa jaetaan pääasiassa erilaisten digitaalisten tietotuotteiden muodossa. Tietotuotteet muodostuvat dokumenteista, datasta ja niiden yhdistelmistä. Tietotuotteeseen kuuluu olennaisena osana tuotetta kuvaileva ja määrittävä tieto eli metatieto.

### UUSIMMAT



#### Pääkaupunkiseudun maaperän taustapitoisuudet

Summary: Geochemical Baselines in the Helsinki Metropolitan Area

[Lue lisää](#)


#### Nuuksio=Noux

Geologinen retkelykartta ja opaskirja = geologisk friluftskarta och guidebok = geological outdoor map and guidebook  
1 : 25 000. 2. uudistettu painos. Tähtetty



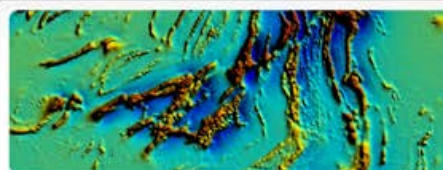
### JULKAISUT, RAPORTIT JA KARTAT

Tiedot kaikista GTK:n laatimista ja sille luovutetuista arkistoraporteista sekä GTK:n julkaisemista kartoista ja tutkimusjulkaisuista. Pdf-muotoisia kokotekstejä on noin 13,500 kpl. Keskeiset karttatuet ovat saatavilla kuvamuotoisena tai karttakäyttöliittymien kautta.

[HAKUUN](#)


### VALOKUVAT

Geologiaa eri muodoissaan esineissä, rakennuksissa, maisemissa ja kivinäytteissä. Sisältää yli 10 000 kuvatiedostoa alkaen vuodesta 1870.

[HAKUUN](#)


### PAIKKATIETOTUOTTEET

Sisältää koordinaatteihin sidottua digitaalisesti jaettavaa aineistoa. Paikkatietotuotteina jaetaan erityyppisiä havainto- ja mittauseräaineistoja laadittuja kokonaisuuksia, esiintymätietoja sekä karttatiedostoja. Uusia tuotteita on jatkuvasti kehitteillä.

[HAKUUN](#)


### KARTTAPIIRROKSET

Tiedot GTK:n vanhoista käsin piirretyistä geologisista kartoista vuosilta 1850-1970. Karttoja on yli 3200 kappaletta, joista suurimpaan osaan löytyy myös selailukuvat.

[HAKUUN](#)


# Hakku

- Kuvat saa ladata suoraan palvelusta täydellä resoluutiolla maksutta
- Käyttöehdot on hyväksyttävä ennen latausta:
  - Kuvien lähde mainittava
  - Kuvien lähde poistettava, jos GTK sitä vaatii
  - Henkilöiden nimitietoja ei saa julkaista ilman GTK:n lupaa (nimitiedot poistettu metatiedoista)
  - Vuoden sisällä sama organisaatio saa julkaista enintään 200 kuvaa palvelusta



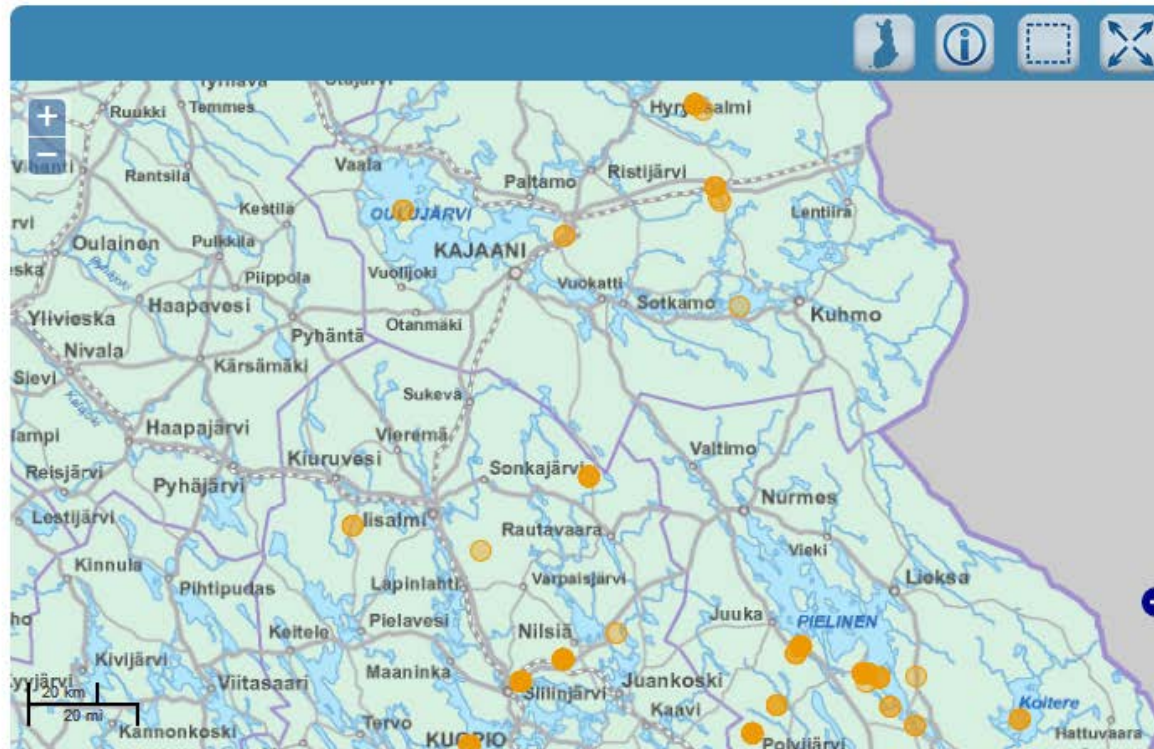
# Hakku

- Palvelun käytettävyyteen on erityisesti panostettu käytettävyytestien avulla
- Kuvista on poistettu sellaiset, joissa tunnistettavia elossa olevia henkilöitä (ellei asianomaisen lupaa)
- Kuvista on poistettu sellaiset, joiden käyttöoikeuksissa on epäselvyyksiä
- Alkuperäisistä 10 900:sta kuvasta julkaistaan noin 10 100 kuvaa
- Kuvien kaikki metatiedot mukana kuvatiedostoissa (EXIF/IPTC)  
-> kulkevat kuvien mukana

## Valokuvat

Hae kuvia kirjoittamalla hakusanoja tai paikannimiä tekstikenttään

Hae kuvia rajaamalla alue kartalta





## Valokuvat

[<< Edellinen](#)
[Takaisin hakutulokseen](#)
[Seuraava >>](#)

- ▶ [Tietoa palvelusta](#)
- ▶ [Ohje](#)

### Vanhan kaivoksen rakennelmia ja vanha kumpu, Outokumpu Oy, Outokumpu.

Sisältö	Vanhan kaivoksen rakennelmia ja vanha kumpu, Outokumpu Oy, Outokumpu.
Käyttörajoitukset	Julkaistaessa on mainittava copyright- / tekijänoikeuskentän sisältö.
Kuvaaja(t)	Halme, Erkki
Tekijänoikeus	Erkki Halme, Geologian tutkimuskeskus
Lähde	Geologian tutkimuskeskus, GTK
Asiasanat	Outokumpu Oy, kaivokset, kaivosrakennukset, kaivostornit, maisema, tornit
Paikka	Outokumpu, Suomi
Originaali	Väri.Filmi.Kino.Dia
Tiedostonimi	d2152_04c


[Lataus](#) (TIF, 13.7 MB)


Hyväksyn aineiston käyttöoikeusehdot (edellytys aineiston lataamiselle)

## Valokuvat

Hakusanat

Paikka

Vuodet  -

Hae kartalta valituista kuvista

Hae alkuperäisellä kunnan nimellä

[Uusi haku](#) ?

[Tarkka selaus](#)
[Kuvaselaus](#)

 Aihe ▲▼

 Paikka ▲▼

 Aika ▲▼


Nikkeliini. Kylmäkosken kaivos. Näytteen pituus 9 cm. GTK:N kivimuseo. Valokuvannut Jari Väätäinen.

Kylmäkoski, Kylmäkosken kaivos, Suomi



Kylmäkosken nikkeliavolouhos.

Kylmäkoski, Kylmäkosken kaivos, Suomi







